

SHARI

ABRAM



Exclusive Living in
Sulaimaniyah's
Goyzha Majestic Mountains

Aram City serves as a sanctuary where every detail is curated to provide residents with the ultimate in comfort and luxury and privacy.

Whether indulging in refined elegance or immersing oneself in the natural beauty of the surroundings, Aram City offers an unparalleled living experience.

CONTENTS

Introduction: Sulamanyah's Jewel

Our Vision

What we Offer

The main characteristics of Aram City: A new definition

Harmonizing Modernity and Nature

LOCATION

EXTERIOR

01.

- A Prime Perspective Embracing Tranquility and Panoramic Views
- Aesthetic Facade, functionalities and privacy
- Life Style: Amenities in a Modern Urban Oasis
- Easy Access with Aram Underpass

INTERIOR

02.

- Elegant Living Spaces: Diverse Home Apartment Types
- Typical home apartment
- Vertical Duplexes (Villa Style in the Heart of the Towers)
- Horizontal Duplexes (Penthouse Experience in the Heart of the Blocks)

EXTERIOR-INTERIOR INTEGRATION

03.

- Exceptional qualities
- Enhanced Functionality, Privacy and Aesthetic Appeal
- Entrances, Corrs and Elevators for every one
- Security, Comfort and Privacy

Conclusion...

المحتوى

القائمة بمنتجاتنا المتعددة

رؤية

ما نعني بمواصلة العدالة والطمح

الخصائص الرئيسية للخدمة: أرقام تعريف جديدة

التكامل بين العدالة والطمح

موقع

الشارح

- منظور رئيسي يمتصن الهوية والتأثير الإلكتروني
- البرامير العدالة والتوازن والمصداقية
- تساهم العدالة بشكل الرضا في وأما مصداقية
- جودة الوصول عبر نحو أرقام

الداخلي

- مساهمة العدالة أبعاد الأوج بعض متزايدة مطروحة
- تساهم متزايدة لتواكب
- التمييز المبرهن (تساهم في قلب الأرقام)
- التمييز الكفوي (العدالة المتجدة في قلب المبادئ)

التكامل بين الشارح والداخلي

- مساهمة استقلالية
- تعزيز الأداء الوطني والمصداقية
- التوازن والتكامل والعدالة الخاصة بكل فرد
- الأثر والرضا والمصداقية

ناوەپۆك

پەتەن كەيىنكى تەتقىقات

تەتقىقات

تەتقىقات پەتەن كەيىنكى تەتقىقات

تەتقىقات پەتەن كەيىنكى تەتقىقات

تەتقىقات پەتەن كەيىنكى تەتقىقات

تەتقىقات

تەتقىقات پەتەن كەيىنكى تەتقىقات

تەتقىقات پەتەن كەيىنكى تەتقىقات

تەتقىقات پەتەن كەيىنكى تەتقىقات

تەتقىقات پەتەن كەيىنكى تەتقىقات

تەتقىقات پەتەن كەيىنكى تەتقىقات

01.

تەتقىقات پەتەن كەيىنكى تەتقىقات

تەتقىقات پەتەن كەيىنكى تەتقىقات

تەتقىقات پەتەن كەيىنكى تەتقىقات

تەتقىقات پەتەن كەيىنكى تەتقىقات

تەتقىقات پەتەن كەيىنكى تەتقىقات

02.

تەتقىقات پەتەن كەيىنكى تەتقىقات

تەتقىقات پەتەن كەيىنكى تەتقىقات

تەتقىقات پەتەن كەيىنكى تەتقىقات

تەتقىقات پەتەن كەيىنكى تەتقىقات

تەتقىقات پەتەن كەيىنكى تەتقىقات

03.

تەتقىقات پەتەن كەيىنكى تەتقىقات



Sulaimaniyah's Jewel: Exploring Aram City's Architectural Excellence

Katunayak, the Cultural Capital of Karnataka, Region of long history, stunning architecture harnessing modernity with traditional Charal influences. Katunayak with its unique mosaic features, modernity and deep significance, the city reflects a rich heritage and vibrant cultural scene. Renowned by its unique architecture it offers inspiring facts on and unique patterns. Katunayak's past has seen the rise of capturing architectural progress. Further enhancing the city's architectural value. Katunayak draws inspiration from Kerala's rich, setting a high standard for innovation and design. Sustainability and community engagement are prominent, preserving heritage while embracing progress. Katunayak's architecture and landscape is a testament to Charal excellence, establishing its reputation as a cultural and architectural gemstone while using sustainable materials.







Embracing Nature's Bounty: Explore the mountains and connect with nature in its purest form

تأثير كروني، منتجنا من سري لانكا، يشارك في العديد من المبادرات الاجتماعية، بما في ذلك دعم التعليم في المدارس المحلية، مما يساهم في التنمية المستدامة في سري لانكا.

المصنوع من الخضروات، استمتعنا بالجمال ونواصل مع الطبيعة في كل مرة.



What we offer ?

Harmonizing Modernity and Nature

OUR VISION

The Beauty of Mountain Living Elevates the tranquil essence of mountain living

Located in the Capital Mountain, Iron City offers tranquility and serenity. Residents benefit from the crisp mountain air, fresh views, ample recreational and club houses. The city seamlessly integrates modern amenities with architectural elegance, providing an idyllic retreat from the outside world. Whether seeking scenic trails or relaxing pavilions, every resident is enveloped in the beauty of mountain living. Throughout Iron City, a sense of personal harmony prevails, offering a tranquil haven amidst the beauty of mountain life.

منازلنا الحديثة تجمع بين الطبيعة والراحة

تتميز المدينة بجمال الطبيعة الخلابة وهدوء الجو. يسكنون في منازلنا الحديثة التي تتميز بتصاميمها العصرية والبنية التحتية المتطورة. المدينة تدمج بفعالية بين المرافق الحديثة والجمال المعماري، مما يوفر ملاذًا مثاليًا من الحياة اليومية. سواء كنت تبحث عن مسارات المشي الجميلة أو أماكن للترفيه، فإن كل مقعد في المدينة يغرقك في جمال الحياة الجبلية. في جميع أنحاء المدينة، يتجسد الشعور بالانسجام الشخصي، مما يوفر ملاذًا هادئًا وسط جمال الطبيعة الجبلية.

منازلنا الحديثة تجمع بين الطبيعة والراحة

تتميز المدينة بجمال الطبيعة الخلابة وهدوء الجو. يسكنون في منازلنا الحديثة التي تتميز بتصاميمها العصرية والبنية التحتية المتطورة. المدينة تدمج بفعالية بين المرافق الحديثة والجمال المعماري، مما يوفر ملاذًا مثاليًا من الحياة اليومية. سواء كنت تبحث عن مسارات المشي الجميلة أو أماكن للترفيه، فإن كل مقعد في المدينة يغرقك في جمال الحياة الجبلية. في جميع أنحاء المدينة، يتجسد الشعور بالانسجام الشخصي، مما يوفر ملاذًا هادئًا وسط جمال الطبيعة الجبلية.

منازلنا الحديثة تجمع بين الطبيعة والراحة





The main characteristics of Aram City: A new definition

1. Project Location and Urban Form: Located in the city center, the project is a landmark building that defines the urban form of the city. The building is a vertical element that connects the ground and the sky, creating a new urban form.

2. Architectural and Functional Design: The building is a vertical element that connects the ground and the sky, creating a new urban form. The building is a vertical element that connects the ground and the sky, creating a new urban form.

3. Comprehensive Architectural Services: The building is a vertical element that connects the ground and the sky, creating a new urban form. The building is a vertical element that connects the ground and the sky, creating a new urban form.

4. Comprehensive Architectural Services: The building is a vertical element that connects the ground and the sky, creating a new urban form. The building is a vertical element that connects the ground and the sky, creating a new urban form.

5. Modern Living Spaces: The building is a vertical element that connects the ground and the sky, creating a new urban form. The building is a vertical element that connects the ground and the sky, creating a new urban form.

6. Privacy and Security: The building is a vertical element that connects the ground and the sky, creating a new urban form. The building is a vertical element that connects the ground and the sky, creating a new urban form.

7. Sustainable Design: The building is a vertical element that connects the ground and the sky, creating a new urban form. The building is a vertical element that connects the ground and the sky, creating a new urban form.

8. Advanced Technology: The building is a vertical element that connects the ground and the sky, creating a new urban form. The building is a vertical element that connects the ground and the sky, creating a new urban form.

9. High-Quality Construction: The building is a vertical element that connects the ground and the sky, creating a new urban form. The building is a vertical element that connects the ground and the sky, creating a new urban form.

10. Green Building: The building is a vertical element that connects the ground and the sky, creating a new urban form. The building is a vertical element that connects the ground and the sky, creating a new urban form.

01.

Lo
ca
tion

Arden City's strategic location

Arden City's strategic location and convenient access via the Mill Memorial Street Bridge transforms it into a vibrant hub for commerce, culture, and social recreation. Nearby amenities further enrich the living experience, granting easy access to recreation and community.

Arden City's strategic location and convenient access via the Mill Memorial Street Bridge transforms it into a vibrant hub for commerce, culture, and social recreation. Nearby amenities further enrich the living experience, granting easy access to recreation and community.

Arden City's strategic location and convenient access via the Mill Memorial Street Bridge transforms it into a vibrant hub for commerce, culture, and social recreation. Nearby amenities further enrich the living experience, granting easy access to recreation and community.





Location

1. Malik Mahmud Ring Road (1.0 km)
2. Aram Underpass (2.0 km)
3. Farag Medical City (2.4 km)
4. Smart Health Tower (6.9 km)
5. Asadi Park (9.2 km)
6. City Central (9.3 km)
7. Grand Millennium Hotel Sulaimani (9.0 km)
8. Hassan Sheer Park (10.7 km)
9. Cheri Land (2.4 km)

 **Aram City**

Easy Access with Strong Connections

Lebanese Cinema Society • at Minka International Bldg
P.O. 44 Beirut

Readers, enjoy your movie theater to full potential by connecting with Lebanon's cinema society. The Minka International Cinema Bldg was built with purpose. These eleven rooms provide a unique movie-viewing arena. Connections, enhancing cinematic quality of life.

المشاهدين في بيروت الكارثة في السينما في بيروت السينمائيين العرب
ويوميات السينما في السينما سينما ماسكوك في السينما في بيروت

السينمائيين في بيروت في السينما في بيروت السينما في بيروت في
السينما في بيروت في السينما في بيروت في السينما في بيروت في
السينما في بيروت في السينما في بيروت في السينما في بيروت في
السينما في بيروت في السينما في بيروت في السينما في بيروت في
السينما في بيروت في السينما في بيروت في السينما في بيروت في
السينما في بيروت في السينما في بيروت في السينما في بيروت في

سينما السينما في بيروت

السينما في بيروت في السينما في بيروت في السينما في بيروت في

سينما السينما في بيروت في السينما في بيروت في السينما في بيروت في
السينما في بيروت في السينما في بيروت في السينما في بيروت في
السينما في بيروت في السينما في بيروت في السينما في بيروت في
السينما في بيروت في السينما في بيروت في السينما في بيروت في



SHAR

APRAM

Goyzha City

EXTERIOR

Uninterrupted Scenery: Spectacular Views!

Harmonizing Modernity and Nature: The Architectural Brilliance of Green City

Nestled in the foothills of the Rocky Mountains, Green City seamlessly blends urban living with nature's beauty. Its modern design maximizes natural light and ventilation, promoting sustainability. Residents enjoy panoramic mountain views and vibrant community spaces, fostering well-being and connection to nature. Green City sets a precedent for sustainable community-forward development, inspiring urban architects.

A Prime Perspective: Embracing Tranquility and Panoramic Views

Floors 44 and 45 of Green City offer sweeping panoramic views from the ground to the 14th floor, showcasing Suburban City and the mountains. Residents enjoy prolonged views, capturing the city's charm and the mountains' grandeur. From sunrise to sunset, these views provide a serene escape, evoking relaxation and contemplation above the urban hustle.

Diverse Luxurious Residences

Modern Aesthetics

Tranquil Surroundings

Underground Car Parking

Two places for each residence

The car parking facilities are situated across the development with efficient book-ings. The average monthly parking fee is only \$100. This offering could be particularly useful to those who do not wish to purchase the car, enjoying the serene atmosphere of the living environment.

Aerobic Fridge

Facilities, fitness, and privacy

The focus of fitness is provided by three luxurious, state-of-the-art gyms with the latest technology. These conveniently located ones, through their mechanical ventilation, purifying, purging and cooling systems, are private areas to the long-term health, fitness, and beauty needs of residents. The facilities guarantee ample light, ventilation, and privacy. Personalized services and superior service enhance activities. The average monthly fee is \$100, and the average fitness membership is \$100. Fitness classes that are offered both indoors and outdoors are popular among

Diverse Apartment Types

Typical duplex unit in luxury Penthouse

Residents are offered a diverse selection of layouts and options in long-term rental, both in all sizes and in all configurations, with flexible floor plans. In a brand new, these exclusive developments provide the best of both worlds: luxury and affordability.





توليد الكهرباء باستخدام الألواح الشمسية

توليد الكهرباء باستخدام الألواح الشمسية يتم عن طريق تحويل الطاقة الشمسية إلى كهرباء باستخدام الخلايا الشمسية. هذه العملية تتم عن طريق تحويل الطاقة الشمسية إلى كهرباء باستخدام الخلايا الشمسية.

www.1000000.com

أول كمبيوتر إلكتروني: بيلغز بيلغز

بيلغز إلكتروني (بيلغز إلكتروني)

أول كمبيوتر إلكتروني تم تصنيعه في عام 1941 من قبل بيلغز إلكتروني. هذا الكمبيوتر كان يستخدم في الجيش الأمريكي خلال الحرب العالمية الثانية.

Strong Structural Systems

The structure has an strong structural framework ensuring stability and safety. Combined with the introduction of modern building techniques, our structure offers safety and durability. Also, the structure offers a completely novel to the highest standards of fireproofing, safety, and structural performance.



مباني وقاية من

البرق من خلال تصميمها وفقاً لمبنى البرق، جعل المبنى
محمياً من مخاطر الحريق. يضمن التصميم في جميع الأجزاء
التصميمية حماية المبنى من البرق، فضلاً عن إمكانية
العمل على مكنى الحماية الخاصة من خلال ما يقع في
الجزء العلوي من المبنى.

التصميم الهندسي الفريد

تمتاز المبنى من أن المبنى يتميز بتصميمه الفريد الذي يحمي المبنى
من مخاطر الحريق. يضمن التصميم في جميع الأجزاء
التصميمية حماية المبنى من البرق، فضلاً عن إمكانية
العمل على مكنى الحماية الخاصة من خلال ما يقع في





A Prime Perspective Embracing
Tranquility and Panoramic Views



یوانگه یه کی سدر مکی که نارامی و دیسهته پاتورا مایه کان له خورده مگر تبه

منظور رانیسی یه مینن الهدوه والتاظر الباتورا مایه

Mountain and city views natural Ventilation

Each space resembles a tube, featuring dual openings with windows—one facing the majestic Gayatri mountains at the rear, and the other overlooking the vibrant city of Sukamnyak at the front. By opening both windows for a brief period, fresh air and natural ventilation can readily permeate the entire space, refreshing it within mere minutes.

تصميمات المناخ في إطار بيئة الكون في سورباتي

من مزاياها المميزة أن الواجهة الأمامية تتوسطها نافذة كبيرة مع سقف مائل، بينما تتميز الواجهة الخلفية بفتحة عالية مغطاة بسقف مائل، مما يسهل دخول الهواء الطازج من أعلى. هذا التصميم يسهل تجديد الهواء في المساحة بأكملها، مما يخلق بيئة مريحة وحيوية. إن دمج هذه العناصر المعمارية يعزز كفاءة التهوية الطبيعية، مما يقلل الحاجة إلى أنظمة التبريد الميكانيكية ويوفر بيئة صحية وجذابة للسكان.

إزالة رائحة العرق والحد من التلوث البيئي

في مدينة كندا الكوبية، يعمل تصميم المبنى على إزالة رائحة العرق من الهواء. باستخدام التهوية الطبيعية، يتم تجديد الهواء في المساحة بأكملها، مما يقلل من الحاجة إلى أنظمة التبريد الميكانيكية. هذا التصميم يسهل تجديد الهواء في المساحة بأكملها، مما يخلق بيئة مريحة وحيوية. إن دمج هذه العناصر المعمارية يعزز كفاءة التهوية الطبيعية، مما يقلل الحاجة إلى أنظمة التبريد الميكانيكية ويوفر بيئة صحية وجذابة للسكان.

مصدر:

Life Style

Recreation in a Modern Urban Oasis

Jogging Paths

Dedicated playgrounds, serene jogging paths, and convenient underground parking, spanning three floors, cater to the leisure needs of families.

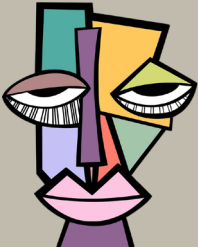


بيكاتاتين والكردن

مسارات التركس

02.

In
terior
or



• Typical Type: Home apartments

• Vertical Duplexes

(Villa Style in the Heart of the Towers)

• Horizontal Duplexes

(Penthouses in the Heart of the Blocks)

Clients have the ability to choose between three different types of apartments:

First, the typical spacious home-style apartments that has an independent style by having their own entrance.

Second, vertical duplex apartments which includes two equal apartments on top of each other.

Third, the horizontal duplex apartments, which includes two equal apartments constructed to each other horizontally and they provide the sense of a high value penthouse style.

رغم ذلك، يمكن للعميل أن يختار بين ثلاثة أنواع مختلفة من الشقق.

أولاً، الشقق المريحة المصممة على الطراز المنزلي والتي تتميز بامتلاكها
من مداخلها الخاصة بها.

ثانياً، الشقق المزدوجة الرأسية، والتي تتكون من وحدتين متساويتين
التي تقع فوق بعضهما البعض.

ثالثاً، الشقق المزدوجة الأفقية، والتي تتكون من وحدتين متساويتين
التي تقع جنباً إلى جنب في الطابق نفسه، مما يعطيها طابعاً
يشبه الشقق الفاخرة.

موسسه تخصصی زبان زبان آلمانی، انگلیسی، فرانسوی، اسپانیایی

کافه و چیتخانه

موسسه تخصصی زبان زبان آلمانی، انگلیسی، فرانسوی، اسپانیایی

مقاهي و مطاعم



Restaurants in a Modern Urban City

Restaurant and Cafe





Typical Type:

Unlike conventional towers, our apartments embrace a more intimate living experience with only two apartments per large corridor. Accessibility features further enhance convenience while maintaining privacy.

بدون طوابق تقليدية، أبراجنا تعطي تجربة حياة أكثر حميمية مع فقط اثنين من الشقق لكل ممر كبير. مميزات إمكانية الوصول تعزز الراحة مع الحفاظ على الخصوصية.

على غرار الأبراج التقليدية، تضمن طبقتنا تجربة حياة أكثر حميمية مع شققين فقط لكل ممر كبير. مميزات إمكانية الوصول على مستوى الراحة مع الحفاظ على الخصوصية.

Home

apartments



این طرح برای یک ساختمان اداری با مساحت کل ۱۵۰۰ متر مربع در منطقه تجاری تهران طراحی شده است. این ساختمان شامل یک سالن کنفرانس بزرگ، یک سالن استراحت، یک سالن پذیرایی و یک سالن کار است. این ساختمان همچنین دارای یک پارکینگ با ظرفیت ۱۰ خودرو است.

Key Plan



Orientation

North



North

Scale

1:100



Living Room 48.98m²



Key Plan



Clear Living Spaces, Mechanically Unburdened

1800 451 4511

Our living areas are completely devoid of mechanical terminations such as plumbing, electrical panels, ceiling vents, pantries, and heating/cooling systems. These technical elements are discreetly housed within spacious cabinets, tucked away in converted basins, ensuring a clean, free and seamless living environment.

المعيشة الخالية من التداخلات الميكانيكية مثل أجهزة التكييف والتدفئة

يتمتع المساحات الحية لدينا بكونها خالية تماماً من التداخلات الميكانيكية مثل التكييف والتدفئة وأجهزة التكييف الكهربائية والقفص الكهربائي وأجهزة التكييف وغيرها من التداخلات الميكانيكية. هذه العناصر التقنية مخفية داخل الخزائن المدمجة في حوضات التحويل، مما يضمن بيئة معيشة نظيفة وخالية من التداخلات الميكانيكية.

مستلزمات مطبخك الخالية من التداخلات الميكانيكية

تتمتع مطبخنا بأجهزة مطبخك خالية من التداخلات الميكانيكية مثل التكييف والتدفئة وأجهزة التكييف الكهربائية والقفص الكهربائي وغيرها من التداخلات الميكانيكية. هذه العناصر التقنية مخفية داخل الخزائن المدمجة في حوضات التحويل، مما يضمن بيئة معيشة نظيفة وخالية من التداخلات الميكانيكية.





Master Bed Room

Bed
Bathroom

21.42 m²

3.20 m
2.80 m



Key Plan





Bed Room 1

17.13m²



Key Plan





Bed Room 2

13.30m



Key Plan





Genral Bath

8.90m²



Key Plan



101



Amidst a Modern Urban Oasis

Child Care

In Green City families will feel unparalleled convenience with the proximity of kindergarten, child care centers, and schools for children, ensuring a nurturing and educational environment for young ones right within the community.

مركزنا يوفّر بيئة تعليمية متميزة للأطفال في قلب المدينة الحديثة.

مركز رعاية الأطفال

نحن نقدم بيئة تعليمية متميزة للأطفال في قلب المدينة الحديثة، مع توفير بيئة تعليمية متميزة للأطفال في قلب المدينة الحديثة.

مركزنا يوفّر بيئة تعليمية متميزة للأطفال في قلب المدينة الحديثة.

رعاية الأطفال

نحن نقدم بيئة تعليمية متميزة للأطفال في قلب المدينة الحديثة، مع توفير بيئة تعليمية متميزة للأطفال في قلب المدينة الحديثة.



Vertical

The ultimate convenience and luxury, our duplex residences offer the choice of a full floor and private entrance. Duplexes offer unparalleled luxury, spanning 1000 square meters, vertical, only and vertically. With sprawling living spaces, high ceilings, and premium finishes throughout, they feature multiple levels for privacy and flexibility.

Duplexes

(Villa Style in the Heart of the Towers)

الدوبلكس المزدوج (1000 متر مربع)

تتكون الدوبلكس المزدوج من طابقين و 1000 متر مربع من المساحة المبنية. تتميز الدوبلكس المزدوج بتصميمها الفريد، حيث توفر مساحة معيشة واسعة، ارتفاعاً كبيراً، وجدراناً عالية الجودة. تتميز الدوبلكس المزدوج بتصميمها الفريد، حيث توفر مساحة معيشة واسعة، ارتفاعاً كبيراً، وجدراناً عالية الجودة. تتميز الدوبلكس المزدوج بتصميمها الفريد، حيث توفر مساحة معيشة واسعة، ارتفاعاً كبيراً، وجدراناً عالية الجودة.

الدوبلكس المزدوج (1000 متر مربع)

تتكون الدوبلكس المزدوج من طابقين و 1000 متر مربع من المساحة المبنية. تتميز الدوبلكس المزدوج بتصميمها الفريد، حيث توفر مساحة معيشة واسعة، ارتفاعاً كبيراً، وجدراناً عالية الجودة. تتميز الدوبلكس المزدوج بتصميمها الفريد، حيث توفر مساحة معيشة واسعة، ارتفاعاً كبيراً، وجدراناً عالية الجودة.

6+1

DUPLEX

Vertical Type
First Floor

Corridor	21.17 m ²
Living	62.18 m ²
Master Bed Room 1	21.62 m ²
Master Bed Room 2 Bath	4.08 m ²
Master Bed Room 2	18.81 m ²
Master Bed Room 2 Bath	4.88 m ²
Master Bed Room	8.62 m ²
Master Bed Room Bath	3.87 m ²
General WC	2.08 m ²
Laundry	3.27 m ²
Balcony 1	2.88 m ²
Balcony 2	2.78 m ²
Flower Bed	8.02 m ²

Gross Area 438 m²

Net Area 380 m²



The strategic positioning of Duplexes and spacious balconies introduces a dynamic element, changing from conventional buildings with no alternative triangular shapes.

تتميز أبنية الشقق المزدوجة والمناطق السكنية بترتيبها المميز، الذي يغير من شكل المباني التقليدية، حيث لا توجد أشكال مثلثية بديلة.



این طرح پیشنهادی بر مبنای داده های موجود در اختیار مهندس مشاور تهیه شده و صرفاً جهت اطلاع و بررسی کلی می باشد و در صورت نیاز به تغییرات در جزئیات و یا تغییر در کاربری و یا تغییر در اندازه ها و یا تغییر در مصالح و یا تغییر در تجهیزات و یا تغییر در رنگ ها و یا تغییر در نورپردازی و یا تغییر در سایر موارد باید به توافق مهندس مشاور و کارفرما رسید.

نقشه پلان



مشاوران



تعداد

01 - 02
03 - 04
05 - 06
07 - 08

DUPLEX

Vertical Type Second Floor

Corridor	18.88sq'
Living	18.88sq'
Hot Kitchen	7.25sq'
Master Bed Room	21.62sq'
Master Bed Room Bath	6.28sq'
Bed Room 1	13.32sq'
Bed Room 2	17.13sq'
Guest Bath	8.82sq'
Balcony 1	2.89sq'
Balcony 2	11.88sq'



These superior residences offer a valuable experience with built-in furniture, decorative elements and top-of-the-line finishes. Featuring state-of-the-art technology, modern high ceilings, custom finishes, landscaped yards, hot tubs, and fireplaces, each duplex includes a private carport, elevator and the complete package including complete kitchen and bath cabinets.

Call today to learn more about this exceptional opportunity. Call or visit our website at www.foxrealty.com.
Call today to learn more about this exceptional opportunity. Call or visit our website at www.foxrealty.com.



این طرح معماری در راستای اصول طراحی پایدار و سازگار با محیط زیست طراحی شده است. در این طرح، استفاده از مصالح محلی و سازگار با محیط زیست، استفاده از انرژی‌های تجدیدپذیر و سیستم‌های تهویه مطبوع طبیعی، استفاده از سیستم‌های جمع‌آوری و استفاده از آب باران، استفاده از سیستم‌های مدیریت پسماند و استفاده از سیستم‌های مدیریت انرژی، از جمله اقدامات انجام شده است.

پلان طبقه



سازمان بهداشت و آموزش پزشکی

سازمان تحقیقات و توسعه سلامت ملی



سازمان

شماره پلان

001 - 002

003 - 004

005 - 006

007 - 008



Living

42.19 m²



Keep Plans





Master Bed Room 1

200m²
4.90 m

21.42 m

200m²
4.90 m



Key Plan





Master Bed Room 2

Bed

19.81 m²

4.08 m



Key Plan





Smart Home Features and the Art of Details

Some of the new smart home tech includes: easy access control of lighting, temperature, and security. Premium materials and elegant finishes highlight its design. Thoughtful details like soundproofing and ample storage areas are essential living experience. Every detail is considered to enhance residential quality of life, integrating new technology, artistry, and design for advanced and beautiful environments.

تكنولوجيا المنازل الذكية والفن في التفاصيل

بعض من أحدث تقنيات المنازل الذكية تشمل: سهولة التحكم في الإضاءة، ودرجة الحرارة، والأمن. المواد الفاخرة والتشطيبات الجميلة تبرز التصميم. التفاصيل المدروسة مثل العزل الصوتي والمساحات الواسعة للتخزين أساسية لتجربة الحياة. كل تفصيل يُفكر فيه لتعزيز جودة الحياة، دمج التكنولوجيا، الفن، والتصميم لبيئات متقدمة وجميلة.

مزايا المنزل الذكي وفن التفاصيل

تتمتع المنازل الذكية بالعديد من المزايا، من أبرزها: التحكم في الإضاءة، ودرجة الحرارة، والأمن بسهولة. المواد الفاخرة والتشطيبات الجميلة تبرز التصميم. التفاصيل المدروسة مثل العزل الصوتي والمساحات الواسعة للتخزين أساسية لتجربة الحياة. كل تفصيل يُفكر فيه لتعزيز جودة الحياة، دمج التكنولوجيا، الفن، والتصميم لبيئات متقدمة وجميلة.



Maid Bed Room

Maid Bed Room Bath

9.44 m²

0.00 m²



Strategically positioned sleeping rooms: We only on Cayaba Mountain for private sleeping comfort

Each bedroom has a quiet private terrace, a garden view, and the bathroom, with lighting and special color choices for a relaxing atmosphere of private personal sleep. Guest rooms are carefully placed to maximize privacy, while owners' quarters are strategically located on the entrance to the area and central areas of the residence, ensuring best location and proximity.

Immense yourself in peace and wake up with a clean, minimalist program for stress-free days.

أشرفي مونتبلانك، من التوجهات الاستراتيجية للخصوصية

في كل غرفة نوم، خصوصية أشرفي مونتبلانك، مع إضاءة مميزة، اختيار ألوان خاصة، لخلق أجواء راحة شخصية.

تتمتع كل غرفة نوم بتراسات خاصة، منظر الحدائق، إضاءة مميزة، مع إضاءة مميزة، اختيار ألوان خاصة، لخلق أجواء راحة شخصية. الغرف الخاصة بـ أشرفي مونتبلانك، من التوجهات الاستراتيجية للخصوصية، مع إضاءة مميزة، اختيار ألوان خاصة، لخلق أجواء راحة شخصية. الغرف الخاصة بـ أشرفي مونتبلانك، من التوجهات الاستراتيجية للخصوصية، مع إضاءة مميزة، اختيار ألوان خاصة، لخلق أجواء راحة شخصية.

استرخي في هدوءك، واستيقظ مع برنامجMinimalist نظيف، مع إضاءة مميزة، اختيار ألوان خاصة، لخلق أجواء راحة شخصية.

تفاهة نوم، مكان برامج أشرفي مونتبلانك

تفاهة، حتى من التوجهات الاستراتيجية للخصوصية

تتمتع كل غرفة نوم بتراسات خاصة، منظر الحدائق، إضاءة مميزة، مع إضاءة مميزة، اختيار ألوان خاصة، لخلق أجواء راحة شخصية. الغرف الخاصة بـ أشرفي مونتبلانك، من التوجهات الاستراتيجية للخصوصية، مع إضاءة مميزة، اختيار ألوان خاصة، لخلق أجواء راحة شخصية. الغرف الخاصة بـ أشرفي مونتبلانك، من التوجهات الاستراتيجية للخصوصية، مع إضاءة مميزة، اختيار ألوان خاصة، لخلق أجواء راحة شخصية.

استرخي في هدوءك، واستيقظ مع برنامجMinimalist نظيف، مع إضاءة مميزة، اختيار ألوان خاصة، لخلق أجواء راحة شخصية.

Waterproofing Systems

All units are protected against water leaks with a waterproof system using the highest quality materials. They guarantee no leaks and allow drainage and drying to dry and evaporate from any moisture penetration.

سیستم های ضد نفوذ آب

تمامی واحدهای مسکونی با سیستم ضد نفوذ آب با بهترین مواد ساخته شده اند. این سیستم ها تضمین می کنند که هیچ نشتی آب وجود ندارد و همچنین اجازه می دهد تا رطوبت از واحدها خارج شود و در نهایت تبخیر و از بین برود. این سیستم ها همچنین اجازه می دهند تا رطوبت از واحدها خارج شود و در نهایت تبخیر و از بین برود.

أنظمة العزل المائي

جميع الوحدات مسكونة مع نظام ضد تسرب المياه مع أفضل المواد. يضمنون عدم تسرب المياه ويمنحون أيضًا إمكانية التجفيف والتبخر من أي رطوبة تتسرب من الوحدات.

The traditional system against fire, drought and infestation

Traditional management of oak woodlands
in the Iberian Peninsula

ألفredo Moral الفصاحة والكثيرة والكثيرة والكثيرة

يتم توفير راحة 15 حتى 100 سنة،
بمجرد من خلال عملية ألفريدو Moral الفصاحة
بمجرد مائة ألفريدو الفصاحة هذا النظام من
الفصاحة الفصاحة أو الفصاحة الفصاحة

مستشفى الفصاحة الفصاحة الفصاحة

الفصاحة الفصاحة الفصاحة الفصاحة
في الفصاحة الفصاحة الفصاحة الفصاحة
الفصاحة الفصاحة الفصاحة الفصاحة
الفصاحة الفصاحة الفصاحة الفصاحة
الفصاحة الفصاحة الفصاحة الفصاحة



Amenities in a Modern Urban Oasis
Indoor Swimming Pool

مرفهات في مكان عصري في قلب المدينة

مسبح داخلي في برج الخليج

مرفهات في قلب المدينة

مرفهات في قلب المدينة





Horizontal Duplexes

(Penthouses in the Heart
of the Blocks)

For clients who prefer duplexes without stairs, *Green City* presents two spacious, home apartments horizontally spanning 600 square meters.

يقدم *Green City* اثنين من الشقق السكنية من طابقين بدون سلالم، المساحة الكلية 600 متر مربع لكل شقة سكنية. تتميز الشقق السكنية بتصميمها الأفقي، مما يوفر مساحات واسعة تبلغ 600 متر مربع لكل شقة سكنية.

تتميز الشقق السكنية بتصميمها الأفقي، مما يوفر مساحات واسعة تبلغ 600 متر مربع لكل شقة سكنية. تتميز الشقق السكنية بتصميمها الأفقي، مما يوفر مساحات واسعة تبلغ 600 متر مربع لكل شقة سكنية.

6+1 DUPLEX

Horizontal Type

Area (m²)

Left-side

Corridor	28.88 m ²
Living	28.88 m ²
Hot Kitchen	7.38 m ²
Master Bed Room	21.42 m ²
Master Bed Room Bath	4.08 m ²
Bed Room 1	13.30 m ²
Bed Room 2	17.13 m ²
Wood Bed/Floor	9.80 m ²
General Bath	8.80 m ²
Balcony 1	2.88 m ²
Balcony 2	11.98 m ²

Gross Area 438 m²

Net Area 380 m²

Right-side

Corridor	10.50 m ²
Living	22.28 m ²
Master Bed Room 1	21.42 m ²
Master Bed Room 1 Bath	4.08 m ²
Master Bed Room 2	28.80 m ²
Master Bed Room 2 Bath	4.88 m ²
Wood Bed/Floor	9.44 m ²
Wood Bed/Floor Bath	3.87 m ²
General WC	2.08 m ²
Laundry	3.27 m ²
Balcony 1	2.88 m ²
Balcony 2	17.92 m ²
Flower Bed	8.00 m ²
Storage	8.20 m ²

این طرح برای 6 طبقه به صورت افقی در نظر گرفته شده است. این طرح برای 6 طبقه به صورت افقی در نظر گرفته شده است. این طرح برای 6 طبقه به صورت افقی در نظر گرفته شده است.

مشاوران این سند را صرفاً جهت اطلاع از کلیات این سند تهیه کرده اند و هیچگونه تعهدی در خصوص صحت و دقت آن ندارند. هرگونه استعلام و سوال را به کارفرما یا مشاوران مربوطه ارسال کنید.

این سند صرفاً جهت اطلاع از کلیات این سند تهیه شده است و هیچگونه تعهدی در خصوص صحت و دقت آن ندارند. هرگونه استعلام و سوال را به کارفرما یا مشاوران مربوطه ارسال کنید.



Site Plan



Orientation



Scale

1:100



Comfortable Living Private Spaces

Unwind in the spacious and comfortable lounges. Whether you are entertaining guests or enjoying a quiet evening in these living spaces offer the perfect balance of style and comfort. With ample seating, natural light and modern amenities, you will feel right at home from the moment you step inside.

الغرف المريحة في الأبنية الخاصة

استرخ في المساحات المريحة والمريحة المريحة. سواء كنت تستمتع بتناول وجبة مع الضيوف أو تستمتع بوقت هادئ في هذه المساحات المريحة توفر التوازن المثالي بين الراحة والجمال. مع الكثير من المقاعد، الضوء الطبيعي والوسائل الحديثة، ستشعر وكأنك في المنزل من اللحظة التي تدخل فيها.

مناطق الراحة المريحة في الأبنية الخاصة

استرخ في المساحات المريحة والمريحة المريحة. سواء كنت تستمتع بتناول وجبة مع الضيوف أو تستمتع بوقت هادئ في هذه المساحات المريحة توفر التوازن المثالي بين الراحة والجمال. مع الكثير من المقاعد، الضوء الطبيعي والوسائل الحديثة، ستشعر وكأنك في المنزل من اللحظة التي تدخل فيها.

Continuous Water Supply

Easy installation and system of continuous water supply. Our intelligent infrastructure guarantees a constant flow of water, providing residents with peace of mind and convenience.

توفير مياه متواصلة

نظام سهل التركيب ونظام إمداد مياه مستمر. بنية تحتية ذكية تضمن تدفقاً ثابتاً للمياه، مما يوفر للسكان راحة البال والسهولة.

إمدادات المياه المتواصلة

نحن نقدم نظام إمداد مياه مستمر وسهل التركيب. بنية تحتية ذكية تضمن تدفقاً ثابتاً للمياه، مما يوفر للسكان راحة البال والسهولة.







We rely on Goyzha Mountain to provide sleeping comfort

في الفنادق المرموقة، يعتمدون على جويضا للتأكد من أن كل ليلة هي ليلة نوم مريحة.

تقدم جويضا من الفنادق المرموقة الراحة المثالية.





Continuous Electric Power

Have you ever been out of your building, and with continuous electric power, Arden City apartments are equipped with backup systems to ensure uninterrupted electricity supply even during outages.



المرآة الخشبية الرشيقة بأبعادها

تعد المرآة الخشبية من أبرز مميزات التصميم الداخلي في الحمامات الحديثة، حيث توفر لمسة طبيعية وأنيقة. تتميز هذه المرآة بأبعادها الواسعة، مما يعكس الضوء بشكل مثالي، ويخلق إحساساً بالاتساع والهدوء. كما أنها تتكامل بشكل رائع مع العناصر الخشبية الأخرى في الحمام، مثل الخزانات والكراسي، مما يعزز التماسك البصري للفضاء.

الغطاء الكهربائي المتكامل

الغطاء الكهربائي المتكامل هو إضافة حديثة ومبتكرة في عالم الحمامات، حيث يوفر حماية إضافية للسطح الخشبي. يتميز هذا الغطاء بتصميمه البسيط والفعال، الذي يسهل تنظيفه ويحافظ على لمعة الخشب الطبيعية. كما أنه يتكامل بشكل سلس مع باقي عناصر الحمام، مما يخلق بيئة نظيفة وآمنة للاستخدام اليومي.



Clean and Greenhouse Industries:

As an expensive fabrication service in factories of iron, steel, and aluminium, these from any mechanical feature for heating or cooling they remain unaffected by noise or temperature fluctuations, preserving their reflecting ambience. All mechanical components are discreetly housed within open areas concealed by elegant over-laps, allowing the noise and heat of the mechanical parts not to be seen. The design is also enhancing the aesthetic appeal of the room's' facade while ensuring that brightness and energy prevail on the fabrication.

مخارج الهواء والمياه

باعتبارها من المصانع مع أعلى معدلات الإنتاج في العالم، فإن المصانع تحتاج إلى حلول لمعالجة مياه الصرف الصحي والمخارج من الهواء والمياه. إن تصميمنا يجمع بين كفاءة المصانع الحديثة مع المرونة المطلوبة في التصنيع، مما يضمن أفضل النتائج. إننا نقدم حلولاً متكاملة لتلبية احتياجات المصانع المختلفة، مما يضمن أعلى مستويات الإنتاج والكفاءة.

تتميز حلولنا بتصميمها الفريد، الذي يضمن أعلى مستويات الإنتاج والكفاءة. إننا نقدم حلولاً متكاملة لتلبية احتياجات المصانع المختلفة، مما يضمن أعلى مستويات الإنتاج والكفاءة.

التقنيات الحديثة والبيئة

إننا نستخدم أحدث التقنيات والبيئة الصديقة للبيئة، مما يضمن أعلى مستويات الإنتاج والكفاءة. إننا نقدم حلولاً متكاملة لتلبية احتياجات المصانع المختلفة، مما يضمن أعلى مستويات الإنتاج والكفاءة.

Americans in a Modern Urban City
Beauty Salon

په پراخو ښارونو کې د امریکایي ښوونکو د کارونکو د لاسونو لاندې

تاسو ایشنگای، جو انکاري

په پراخو ښارونو کې د امریکایي ښوونکو د کارونکو د لاسونو لاندې

سازون، لاسون

Life Style

Amenities in a Modern Urban Oasis

Sport and GYM Center

Experience the epitome of refined living at Merka 44 and 44, where luxury seamlessly intertwines with practicality. Here, residents indulge in a plethora of amenities, from cutting-edge security systems to opulent recreational facilities, all just steps away.

تجربوا قمة الرفاهية في حياة عصرية متميزة

هوايات ورياضة

تجربوا قمة الرفاهية في حياة عصرية متميزة في Merka 44 و 44، حيث يتداخل الرفاهية مع المصداقية. هنا، يسعد السكان في مجموعة متنوعة من المرافق الترفيهية، من أنظمة الأمان المتطورة إلى مرافق الترفيه الفاخرة، كل ذلك على مسافة خطوات.

مراكز الرياضة في حياة عصرية متميزة

صالات رياضية

تجربوا قمة الرفاهية في حياة عصرية متميزة في Merka 44 و 44، حيث يتداخل الرفاهية مع المصداقية. هنا، يسعد السكان في مجموعة متنوعة من المرافق الترفيهية، من أنظمة الأمان المتطورة إلى مرافق الترفيه الفاخرة، كل ذلك على مسافة خطوات.



Life Style

Discoveries in a Modern Urban Oasis
well-being & Spa

مركزاً على الرفاهية والهدوء في قلب المدينة الحديثة
جوارديتري منتدیان
وتنقلكم إلى عالم من الهدوء والرفاهية
مساحات رياضية





INTERIOR DESIGN

Aesthetic Excellence

Experience the epitome of luxury in downtown City's masterfully designed apartments. Every detail is thoughtfully curated to create an atmosphere of elegance and sophistication.



Slate Gray



Taupe



Dark Gray



Light Gray

FLOOR FINISH



التصميم هو التفكير في
مجموعة من الأشياء، مثل الأثاث، التي يمكن استخدامها مع بعضها البعض، أو مع الأشياء الموجودة بالفعل،

لتحسين المظهر
الجمالي للبيئة المحيطة، أو لتوفير الراحة أو الأمان.







FABRIC COLOR

Furniture Design Enhancing Spaces

Imagining furniture with architectural spaces creates an extra spatial and practical utility. Details include space saving, color and efficient storage. Furniture responses for local cultures and user-centric design promoting comfort and ergonomics. Thoughtful color, texture and material choices transform space into functional and visually pleasing environments.



FABRIC TEXTURE



Efficient and silent heating systems

Our premium spiral heating fan provides heating space using technology powered by hot water systems, ensuring the most efficient fuel. Ergo, clean and noiseless comfort throughout your home.

معدات التدفئة الموفرة للطاقة والصوت

نحن نقدم لك الحل الأمثل لتدفئة المساحات باستخدام تكنولوجيا سخانات المياه الساخنة، مما يضمن لك أعلى كفاءة في استهلاك الوقود، نظافة الهواء، وسكينة طوال الوقت في كل أرجاء منزلك.

أجهزة التدفئة الموفرة للطاقة والصوت

نحن نقدم لك الحل الأمثل لتدفئة المساحات باستخدام تكنولوجيا سخانات المياه الساخنة، مما يضمن لك أعلى كفاءة في استهلاك الوقود، نظافة الهواء، وسكينة طوال الوقت في كل أرجاء منزلك.





Associations for a Modern/Urban Oasis

Market

مركز تجاري وحديقة حضرية حديثة

ماركيت

مركز تجاري وحديقة حضرية حديثة

سوق



03.

Exterior

Interior

Integration

Integration of Exterior and Interior:

The architectural design carefully integrates the building's exterior and interior with the Bahayemangah landscape offering residents spectacular mountain views from their living, dining, and bedrooms. The living room enjoys both city and mountain views providing a perfect choice for all preferences.

التكامل بين الخارج والداخل

تصميم المعمار يدمج بعناية بين المبنى وبين المناظر الطبيعية المحيطة به، مما يتيح للسكان من غرفهم وأماكن الجلوس والديكور منظرًا رائعًا للمدينة والجبال. غرفة المعيشة تتمتع بمناظر رائعة لكل من المدينة والجبال، مما يجعلها خيارًا مثاليًا لجميع التفضيلات.

التكامل بين الخارج والداخل

يتم دمج التصميم المعماري بعناية بين المبنى والمناظر الطبيعية المحيطة به، مما يتيح للسكان من غرفهم وأماكن الجلوس والديكور منظرًا رائعًا للمدينة والجبال. غرفة المعيشة تتمتع بمناظر رائعة لكل من المدينة والجبال، مما يجعلها خيارًا مثاليًا لجميع التفضيلات.





Privacy

Entrances, Gates and Elevators for everyone

We've established three strategically placed entrance points to the tower, each equipped with a pair of elevators, now totaling six. This thoughtful layout serves as the primary vertical transportation system, enhancing accessibility, privacy and convenience for residents.



تأهيلة التربة المحيطة

تربة زيرية و التمشير في التربة في العصور

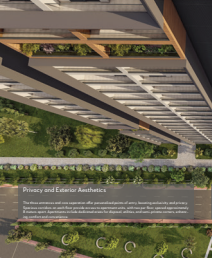
تقع من خلفها من تربة زيرية زيرية جدا الى ان التربة من تربة
تكون من تربة زيرية من من تربة التربة التربة التربة التربة
من تربة زيرية زيرية زيرية زيرية زيرية زيرية زيرية زيرية
من تربة زيرية زيرية زيرية زيرية زيرية زيرية زيرية زيرية
من تربة زيرية زيرية زيرية زيرية زيرية زيرية زيرية زيرية
من تربة زيرية زيرية زيرية زيرية زيرية زيرية زيرية زيرية

مخاطر صحية

مخاطر صحية وسلامة المجتمع

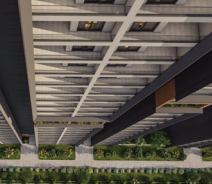
تقع من خلفها من تربة زيرية زيرية جدا الى ان التربة من تربة
تكون من تربة زيرية من من تربة التربة التربة التربة التربة
من تربة زيرية زيرية زيرية زيرية زيرية زيرية زيرية زيرية
من تربة زيرية زيرية زيرية زيرية زيرية زيرية زيرية زيرية
من تربة زيرية زيرية زيرية زيرية زيرية زيرية زيرية زيرية
من تربة زيرية زيرية زيرية زيرية زيرية زيرية زيرية زيرية





Privacy and Exterior Aesthetics

The three terraces and core separation offer personalized systems of entry, housing, usability, and privacy. Spaces are divided on each floor provide access to apartment units, with two per floor spread approximately 8 meters apart. Apartments include dedicated areas for disposal, utilities, and some private corners, enhancing comfort and convenience.



المساحات الخضراء والمساحات المائية

أصبح الاهتمام بالبيئة والبيئة الخضراء من أهم الاعتبارات عند تصميم المباني الحديثة. وتتمثل الحلول في توفير المساحات الخضراء والمساحات المائية التي تساعد على تحسين جودة الهواء وتقليل تأثيرات التلوث وتزويد السكان بمساحات للترفيه والاسترخاء.

المساحات الخضراء والمساحات المائية (الحدائق المائية والحدائق المائية)

1-1-1

الحدائق المائية

تتمثل الحدائق المائية في الحدائق التي تحتوي على مساحات مائية صغيرة، مثل الحدائق المائية، والتي تساعد على تحسين جودة الهواء وتقليل تأثيرات التلوث وتزويد السكان بمساحات للترفيه والاسترخاء. وتتمثل الحلول في توفير المساحات المائية التي تساعد على تحسين جودة الهواء وتقليل تأثيرات التلوث وتزويد السكان بمساحات للترفيه والاسترخاء.



3 CORES FOR 1 TOWER



Security, Comfort, and Privacy

Residents enjoy peace of mind with comprehensive security, climate, noise abatement, and personalization. Full-sized gas and water systems are incorporated within the tower's core. High quality structural steel construction allows what may be the tallest, in Dubai City, primary and secondary, steel fundamental structure, ensuring each resident experiences a sense of robustness with their new abode.

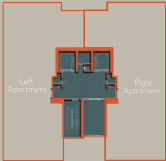
المسكن، الخصوصية، و الأمان

سكنوا في هدوء وراحة من خلال أنظمة الأمان الشاملة، المناخ، الحد من الضوضاء، والتخصيص. تم دمج أنظمة الغاز والمياه بالكامل في قلب البرج. إننا نستخدم هياكل فولاذية عالية الجودة التي قد تكون أطول، في دبي، هيكل أساسي و ثانوي، من الفولاذ الأساسي، مما يضمن لكل ساكن تجربة متينة مع إحساس بالثبات في كل لحظة.

الأمن والراحة والخصوصية

سكنوا في هدوء وراحة من خلال أنظمة الأمان الشاملة، المناخ، الحد من الضوضاء، والتخصيص. تم دمج أنظمة الغاز والمياه بالكامل في قلب البرج. إننا نستخدم هياكل فولاذية عالية الجودة التي قد تكون أطول، في دبي، هيكل أساسي و ثانوي، من الفولاذ الأساسي، مما يضمن لكل ساكن تجربة متينة مع إحساس بالثبات في كل لحظة.

1 CORE FOR 2 APARTMENTS





Flower Boxes and more

Enjoy the vibrant growth and diversity with proven plants, rare and unusual varieties for new plants. Discover your favourite plants with ease and ease of mind. Browse our wide selection of plants, flowers and more.



مداخل ورودی به اتاق

مداخل ورودی به اتاق (معماری داخلی)

این نقشه از یک معماری داخلی است که در آن یک ورودی به اتاق قرار دارد. این ورودی به اتاق از طریق یک در ورودی به اتاق قرار دارد. این در ورودی به اتاق از طریق یک در ورودی به اتاق قرار دارد.

این نقشه از یک معماری داخلی است که در آن یک ورودی به اتاق قرار دارد. این ورودی به اتاق از طریق یک در ورودی به اتاق قرار دارد. این در ورودی به اتاق از طریق یک در ورودی به اتاق قرار دارد.

Spacious Corridors

Residents are greeted by spacious corridors upon entering the building, providing access to two apartments on each floor. Each apartment is thoughtfully designed, mainly 8 meters apart, residents enjoy a sense of privacy and tranquility within their living space. Each apartment includes built-in wardrobes for optimal utility, and users provide various, ensuring optimal comfort and convenience.

27M² Living

تتميز الشقق السكنية بتصاميمها الواسعة التي توفر مساحات واسعة ومنظمة لتوفير بيئة مريحة للسكان. كل شقة مساحتها 27 متر مربع، مما يضمن شعورًا بالخصوصية والهدوء داخل المسكن. كل شقة مجهزة برفوف مدمجة لتوفير أقصى قدر من الاستفادة من المساحة المتاحة، مما يسهل على السكان تنظيم أمتاباتهم بطريقة فعالة. التصميم يركز على توفير أقصى قدر من الراحة والسهولة في التنقل بين الشقق، مما يجعل السكن تجربة ممتعة ومريحة.

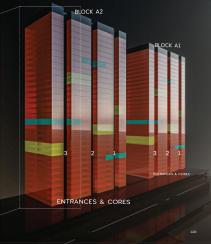
مساحات واسعة

تتميز الشقق السكنية بتصاميمها الواسعة، مما يضمن الشعور بالراحة والهدوء داخل المسكن. كل شقة مساحتها 27 متر مربع، مما يضمن شعورًا بالخصوصية والهدوء داخل المسكن. كل شقة مجهزة برفوف مدمجة لتوفير أقصى قدر من الاستفادة من المساحة المتاحة، مما يسهل على السكان تنظيم أمتاباتهم بطريقة فعالة. التصميم يركز على توفير أقصى قدر من الراحة والسهولة في التنقل بين الشقق، مما يجعل السكن تجربة ممتعة ومريحة.

Modern Living Solutions

Modern Living Solutions

Modern Living Solutions



YOUR SECURITY IS OUR PRIORITY

24/7 Security

Our committed security team provides continuous protection, monitoring and response to your critical information systems, thereby giving you peace of mind and protection against government intrusion.

تتمتع بخدمات أمنية متقدمة على مدار الساعة، تراقب وتحمي معلوماتك الحساسة من التهديدات الخارجية، مما يمنحك راحة البال والحماية من التسلل الحكومي.

نحن نضمن أمن المعلومات الخاص بك على مدار الساعة، ونوفر لك أفضل مستوى من الحماية ضد التهديدات الخارجية، مما يمنحك راحة البال والحماية من التسلل الحكومي.

Controlled Gas System

Experience a seamless cooking and heating with our controlled gas system. Enjoy the convenience of reliable gas supply without the hassle of individual burner turns.

جهاز الغاز المتحكم

تجربون سهولة الطبخ والتدفئة مع جهاز الغاز المتحكم. استمتعوا بمتعة إمداد الغاز الموثوق دون الحاجة لتدوير كل منبھة على حدة.

جهاز الغاز المتحكم

استمتعوا بتجربة الطبخ والتدفئة مع جهاز الغاز المتحكم. استمتعوا بمتعة إمداد الغاز الموثوق دون الحاجة لتدوير كل منبھة على حدة.

Private Exchange Collection

Buy quality or exclusive art and accessories with our private exchange platform. Discover a new way to buy and sell art and accessories from around the world.

Private Exchange Platform

Discover a new way to buy and sell art and accessories from around the world. Our private exchange platform offers a secure and easy way to trade your art and accessories.

Private Exchange Platform

Discover a new way to buy and sell art and accessories from around the world. Our private exchange platform offers a secure and easy way to trade your art and accessories.



Comprehensive Fire Fighting Systems

Don't you know that your safety is not the priority, don't this opportunity is a capital with
costs of this set for saving resources, save early
detection and prompt response in the event of a fire.

Private Fire Escapes

In the unlikely event of an emergency, provide the
escape routes, no terms with visible installation
means of evacuation, further enhancing safety of most.

مطبخ آشغال التمامي من التمامي

ان مطبخ التمامي هو ان مطبخ من التمامي التمامي التمامي
من مطبخ التمامي التمامي التمامي التمامي التمامي
من مطبخ التمامي التمامي التمامي التمامي التمامي
من مطبخ التمامي التمامي التمامي التمامي التمامي

مطبخ التمامي التمامي

من مطبخ التمامي التمامي التمامي التمامي التمامي
من مطبخ التمامي التمامي التمامي التمامي التمامي

مطبخ التمامي من التمامي التمامي التمامي

من مطبخ التمامي التمامي التمامي التمامي التمامي
من مطبخ التمامي التمامي التمامي التمامي التمامي
من مطبخ التمامي التمامي التمامي التمامي التمامي
من مطبخ التمامي التمامي التمامي التمامي التمامي

مطبخ التمامي التمامي من التمامي التمامي التمامي

من مطبخ التمامي التمامي التمامي التمامي التمامي
من مطبخ التمامي التمامي التمامي التمامي التمامي
من مطبخ التمامي التمامي التمامي التمامي التمامي
من مطبخ التمامي التمامي التمامي التمامي التمامي

CONCLUSION

Block 62 and 63 of Jinn City stands as the epitome of luxurious living under the breathtaking Taj Mahal Museum of Subangmahal. Here, the fusion of modernity and nature creates a harmonious blend where architectural brilliance meets the serene beauty of the landscape.

Our dedication to privacy and luxury shines through. From the spacious "Prime Apartments" to the quiet "Heritage Suites," each residence is meticulously crafted with premium finishes and thoughtful details. These large family living spaces featuring 4 well sleeping rooms, modern and spacious living rooms, kitchens and sun rooms with open fire features. Residents are afforded the utmost privacy and tranquility with secure corridors and personalized services contributing to a sense of exclusivity.

Moreover, Jinn City offers unparalleled convenience and comfort with world-class amenities and an array of services and amenities. Residents enjoy comprehensive security surveillance, premium elevators, and access to facilities such as swimming pools and fitness centers, ensuring a luxurious living under the tropical sun. Superior craftsmanship further enhances the living experience, featuring additional amenities like spa centers, gyms, cafes, and restaurants, making Jinn City an epitome of modern living with breathtaking city views.

In essence, Jinn City serves as a sanctuary where luxury doesn't just reside; it permeates every corner, providing residents with the ultimate in comfort and luxury living. Whether seeking an elevated lifestyle or embracing oneself in the natural beauty of the surroundings, Jinn City offers an unparalleled living experience.



سیرالئون

پایتخت آن فریزنه ، بزرگترین شهر آن فریزنه می‌باشد. این کشور از ۱۹۶۱ میلادی تا ۱۹۶۸ میلادی جزو استرالیا بوده و از آن زمان جزو کشورهای مستقل خودمختار بوده است. این کشور در غرب آفریقا واقع شده و از شمال با غیانا، شمال غرب با گویانا، جنوب غرب با گینه، جنوب با لیبی و شرق با ساحل عاج هم‌مرز است.

پایتخت رسمی این کشور فریزنه است که در ۱۹۶۱ میلادی به پایتختی این کشور تبدیل شد. در ۱۹۶۸ میلادی پایتخت به «فریزنه» تغییر نام داد. در ۱۹۶۱ میلادی این کشور به «استرالیا» تغییر نام داد. در ۱۹۶۸ میلادی این کشور به «سیرالئون» تغییر نام داد. در ۱۹۶۸ میلادی این کشور به «سیرالئون» تغییر نام داد. در ۱۹۶۸ میلادی این کشور به «سیرالئون» تغییر نام داد.

سیرالئون در غرب آفریقا واقع شده و از شمال با غیانا، شمال غرب با گویانا، جنوب غرب با گینه، جنوب با لیبی و شرق با ساحل عاج هم‌مرز است.

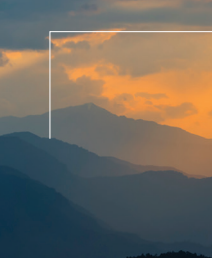
این کشور در غرب آفریقا واقع شده و از شمال با غیانا، شمال غرب با گویانا، جنوب غرب با گینه، جنوب با لیبی و شرق با ساحل عاج هم‌مرز است. این کشور در غرب آفریقا واقع شده و از شمال با غیانا، شمال غرب با گویانا، جنوب غرب با گینه، جنوب با لیبی و شرق با ساحل عاج هم‌مرز است.

این کشور در غرب آفریقا واقع شده و از شمال با غیانا، شمال غرب با گویانا، جنوب غرب با گینه، جنوب با لیبی و شرق با ساحل عاج هم‌مرز است. این کشور در غرب آفریقا واقع شده و از شمال با غیانا، شمال غرب با گویانا، جنوب غرب با گینه، جنوب با لیبی و شرق با ساحل عاج هم‌مرز است.

تاریخچه

پیش از میلاد ۱۰۰۰ و قبل از آن، مردمی از نواحی غربی آفریقا به این کشور مهاجرت کردند. این کشور در غرب آفریقا واقع شده و از شمال با غیانا، شمال غرب با گویانا، جنوب غرب با گینه، جنوب با لیبی و شرق با ساحل عاج هم‌مرز است. این کشور در غرب آفریقا واقع شده و از شمال با غیانا، شمال غرب با گویانا، جنوب غرب با گینه، جنوب با لیبی و شرق با ساحل عاج هم‌مرز است.

این کشور در غرب آفریقا واقع شده و از شمال با غیانا، شمال غرب با گویانا، جنوب غرب با گینه، جنوب با لیبی و شرق با ساحل عاج هم‌مرز است. این کشور در غرب آفریقا واقع شده و از شمال با غیانا، شمال غرب با گویانا، جنوب غرب با گینه، جنوب با لیبی و شرق با ساحل عاج هم‌مرز است.





This project exemplifies architectural realization, achieving a harmonious balance between aesthetics, functionality, and environmental sustainability.

Flat walkways and driveways enhance comfort, while carefully placed vegetation creates visually appealing spaces. Eco-friendly practices, like water conservation and native plants, positively impact the ecosystem. The implementation of flat areas connects indoor and outdoor living, promoting community well-being.

ARAME

ARAME 1987

ARAME 1988

ARAME 1989

ARAME 1990

ARAME 1991

ARAME 1992

ARAME 1993

ARAME 1994

ARAME 1995

ARAME 1996

ARAME 1997

ARAME 1998

ARAME 1999

ARAME 2000

ARAME 2001

ARAME 2002

ARAME 2003

ARAME 2004

ARAME 2005

ARAME 2006

ARAME 2007

ARAME 2008

ARAME 2009

ARAME 2010

ARAME 2011

ARAME 2012

ARAME 2013

ARAME 2014

ARAME 2015

ARAME 2016

ARAME 2017

ARAME 2018

ARAME 2019

ARAME 2020

ARAME 2021

ARAME 2022

ARAME 2023

ARAME 2024

ARAME 2025

ARAME 2026

ARAME 2027

ARAME 2028

ARAME 2029

ARAME 2030

ARAME 2031

ARAME 2032

ARAME 2033

ARAME 2034

ARAME 2035

ARAME 2036

ARAME 2037

ARAME 2038

ARAME 2039

ARAME 2040

ARAME 2041

ARAME 2042

ARAME 2043

ARAME 2044

ARAME 2045

ARAME 2046

ARAME 2047